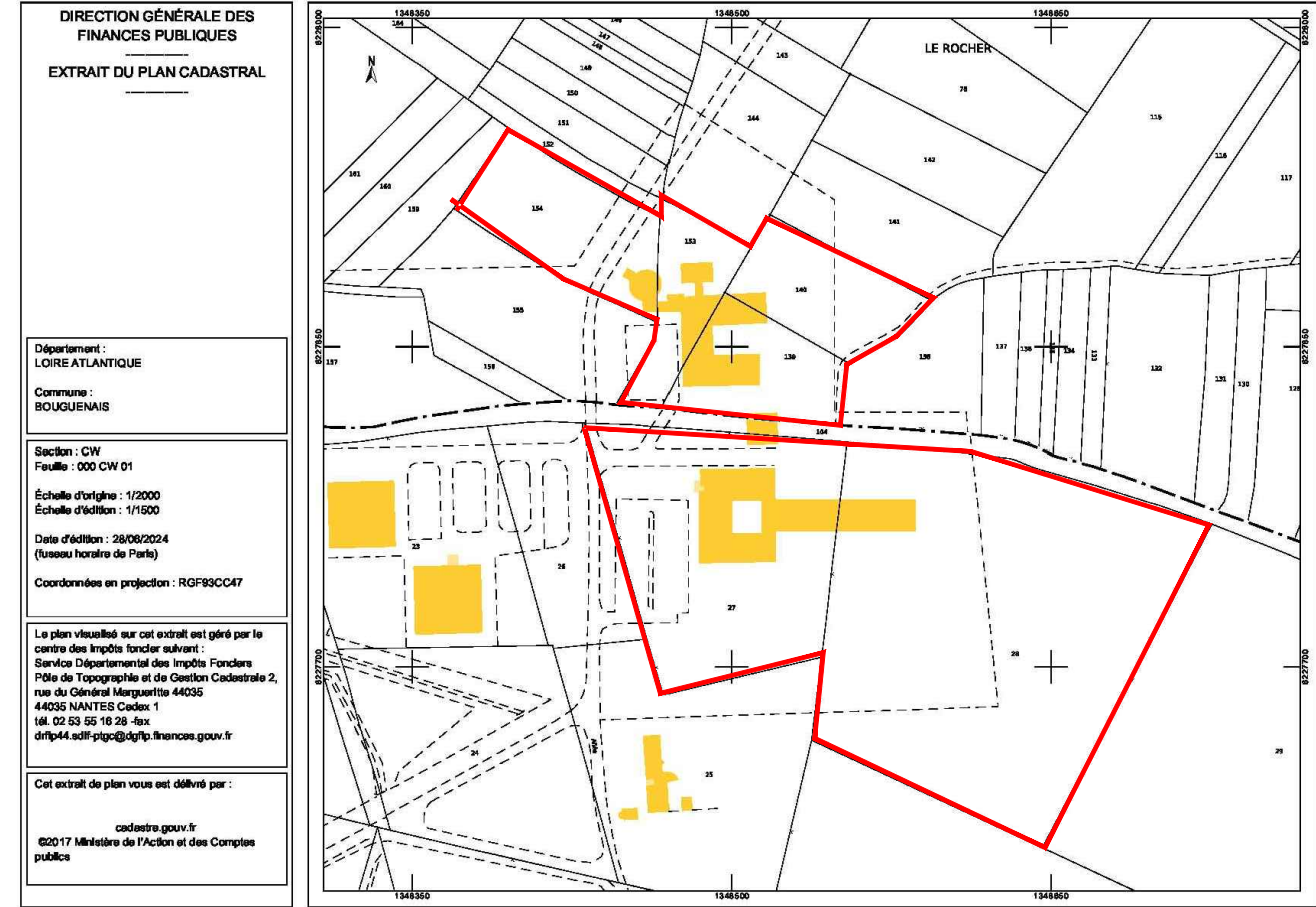
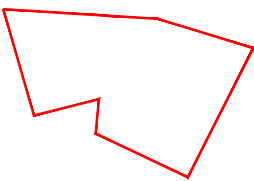


PARCELLES
CY139-3313m²
CY140-3440m²
CY153-2480m²
CY154-4380m²

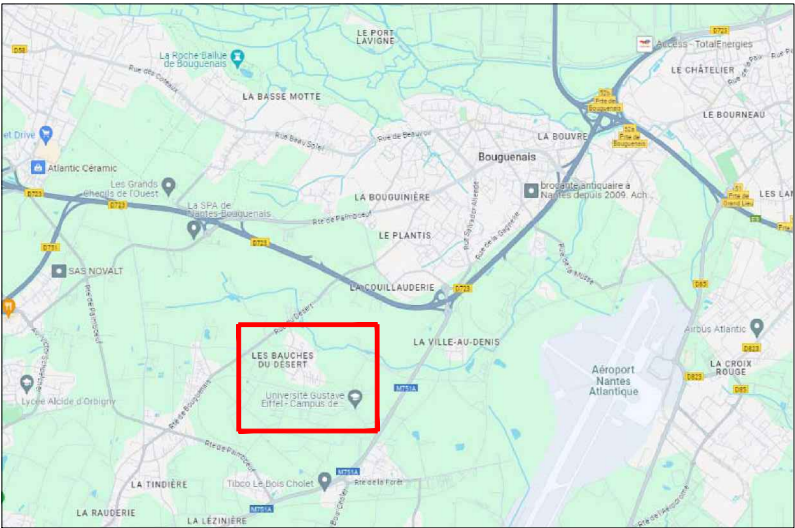


EXTRAIT CADASTRAL

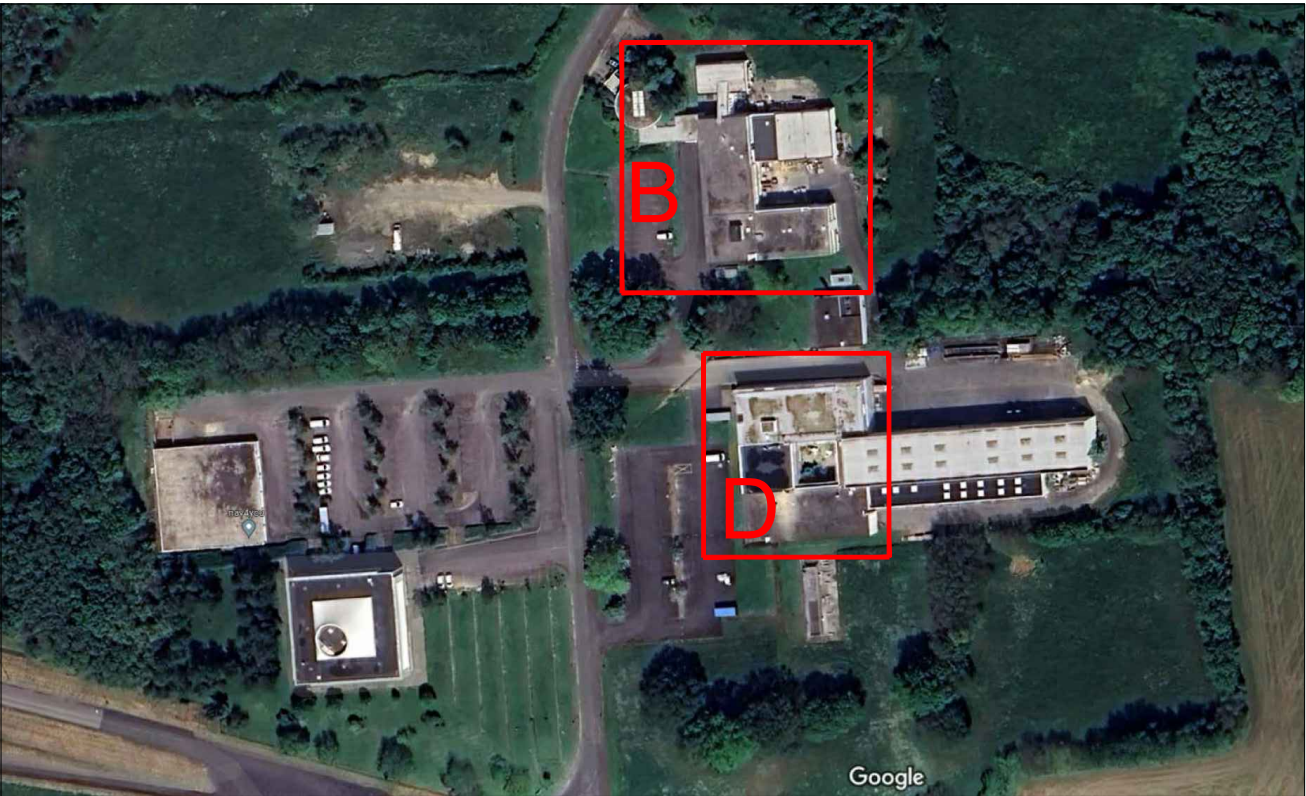
PARCELLES
CW27-11286m²
CW28-23344m²



COMMUNE DE BOUGUENAIS



SITUATION GENERALE



Localisation des projets

B

Batiment BOUGUER: modification de façade et pose de panneaux photovoltaïques en toiture terrasse

D

Batiment DARCY: pose de panneaux photovoltaïques en toiture terrasse

MAITRE D'OEUVRE	MAITRE D'OUVRAGE	Projet de MODIFICATION DE FACADES	DOCUMENT	DOSSIER	N° PIECE
SIXIEME RUE 9 Bd Georges Mandel 44200 NANTES T. 02 40 75 50 56	Université Gustave Eiffel UNIVERSITE GUSTAVE EIFFEL Route des Ponts et Chaussées 44340 BOUGUENAIS	MODIFICATION DES FACADES POSE DE PANNEAUX PHOTOVOLTAIQUES EN TOITURE	SITUATION	DP	DP-1
JUILLET 2024					



MAITRE D'OEUVRE
SIXIEME RUE
9 Bd Georges Mandel
44200 NANTES
T. 02 40 75 50 56

FORMAT
A3